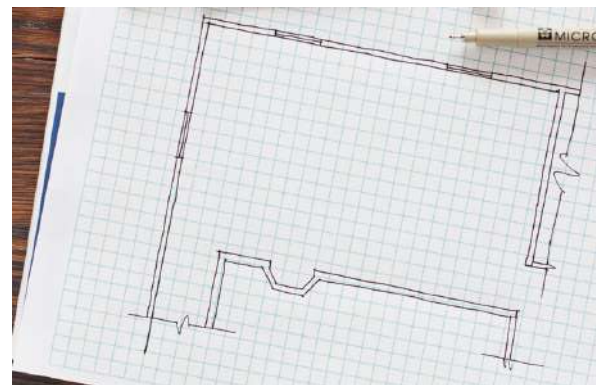
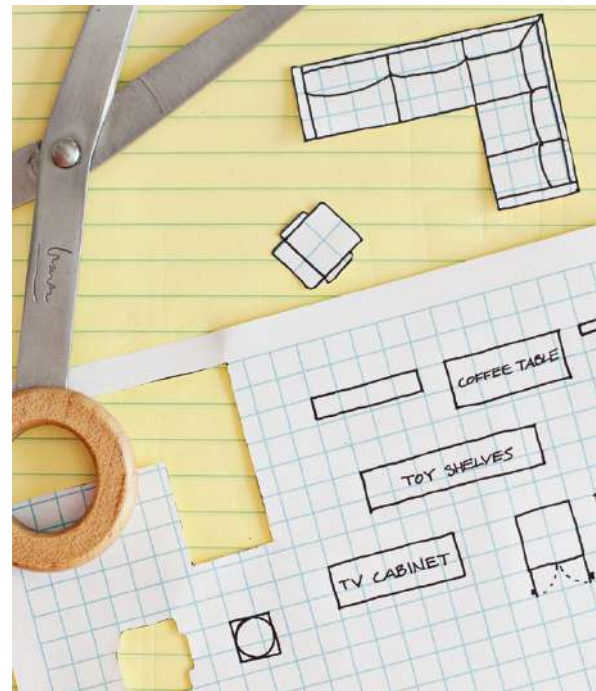
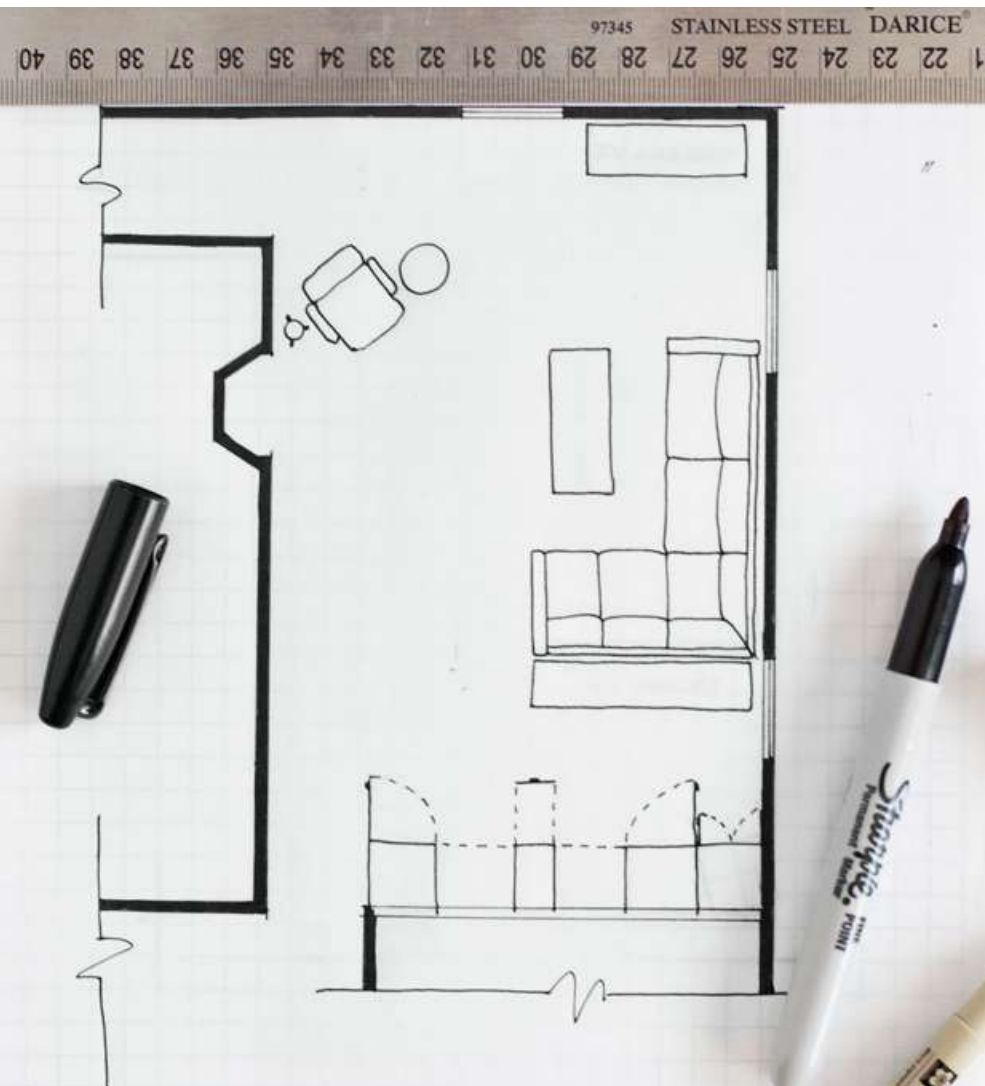




# 12 NAJČASTEJŠÍCH OTÁZOK PRI ZARIADOVANÍ INTERIÉRU

(A TIE NAJČASTEJŠIE CHYBY, KTORÝM SA MÔŽETE HRAVO VYHNÚŤ)



1.

## KDE ZAČAŤ PRI ZARIAĐOVANÍ MIESTNOSTI?

Najlepšiu vec, ktorú môžete urobiť hneď na začiatku, je navrhnuť si pôdorys izby (nemusí to byť umelecké dielo, môže to byť veľmi základný náčrt) a pohrať sa s umiestnením nábytku.

Skúste popresúvať jednotlivé kusy nábytku a zoskupiť rôzne kúsky do rôznych miest v miestnosti.

Akonáhle máte pocit, že ste so svojim pôdorysom a rozmiestnením nábytku na papieri spokojný, skúste ho vykresliť v miestnosti pomocou maskovacej pásky na podlahe a stenách. Tento krok je kľúčový a naozaj zistíte, či Váš plán bude to fungovať vo Vašom priestore.

2.

## MÁME OBMEDZENÝ ROZPOČET, DO ČOHO JE NAJLEPŠIE INVESTOVAŤ?

Zamyslite sa nad každou miestnosťou a pokúste sa vymyslieť ústredný bod, na ktorý bude upriamená pozornosť. Tento prvok zvýrazní Váš priestor. Môže to byť úžasné dizajnové svietidlo, kachličky na podlahu alebo stenu, obraz, akcentová stena so vzorovanou tapetou alebo v kúpeľni zaujímavá vána.

Pravidlom je, ten kus nábytku alebo stena, na ktorú chcete upriamiť pozornosť má byť zároveň kusom, do ktorého by ste mali investovať.





### 3. MUSÍ BYŤ MÔJ DREVENÝ NÁBYTOK TAKÝ ISTÝ AKO DREVENÁ PODLAHA?

Nie nemusí, avšak môže byť... Veríme, že krása sa často skrýva práve v kontraste, takže žiaden stres, ak sa vám nedarí presne dopasovať Váš drevený nábytok a Vašu drevenú podlahu! Avšak je lepšie nemiešať viac než 3 tóny.

Na našom príklade je krásne vidieť ako harmonicky vyzerá tmavá podlaha so svetlým nábytkom. Ak si nie ste istí takouto kombináciou, môžete si vybrať mramorový alebo kovový nábytok, ktorý vyzerá na drevenej podlahe vždy vynikajúco.

4.

## AKO VYBRAŤ SPRÁVNU FARBU NA STENU?

Nezačínajte nikdy s výberom farby. Prvý krok je začať s Vaším priestorom a čerpaním inšpirácie. To vám pomôže zúžiť vaše voľby. Zamyslite sa nad nábytkom, podlahami či svetidlami, ktoré budú musieť koexistovať s Vašími novými stenami.

Ak sa Vám zdajú farebné steny príliš výstredné, bielou nikdy nič nepokazíte. Je to svieža farba a hodí sa ku všetkému!



5.

## MÔŽEME MIEŠAŤ ZLATO A STRIEBRO?

Nevieme, prečo ľudia nemiešajú zlato a striebro častejšie! Ak tak urobíte, trik je použiť veľa z oboch a nie sa báť jedného alebo druhého. Nechajte ich pekne vedľa seba.



6.

## AKÝ NÁBYTOK VYBRAŤ DO MALÉHO PRIESTORU?

Najväčšou chybou, ktorú ľudia robia v malých priestoroch, je výber tmavého nábytku. Vyhnite sa čomukoľvek, čo je objemné alebo tmavé pretože to vytvorí stiesnený pocit. Vyberajte si svetlé látky a povrchové úpravy nábytku, ktoré pomáhajú vyzdvihnúť priestor. Ako farebný akcent môžete využiť zemité, bledo žlté, modré alebo zelené farby.

V malých priestoroch sú vynikajúce multi-účelové kúsky ako napríklad puff (na obrázku), ktorý môže slúžiť ako stolík, úložný priestor prípadne sedenie pre návštevu.

Ak používate priestor na rôzne účely, premýšľajte tiež ako miestnosť rozdeliť do oblasti zón bez toho, aby ste vytvorili pevnú stenu. Ideálne sú posuvné závesy alebo paravan.

7.

## NÁBYTOK, KTORÝ SA K SEBE PRÍLIŠ HODÍ...

Áno, nábytok by sa k sebe naozaj nemal "príliš" hodiť. Ak nechcete, aby Vaša miestnosť vyzerala ako obchod s nábytkom je potrebné, aby Váš nábytok vyzeral, že bol kúpený na rôznych miestach alebo antikvariátoch. Sú to práve rôzne dekory, vzory, farby či štýly čo vytvárajú pocit tepla domova.



8.

## AKÉ SVIETIDLÁ VYBRAŤ?

Osvetlenie je extrémne dôležitý prvok interiérového dizajnu. Určite odporúčame vytvoriť niekoľko rôznych zdrojov osvetlenia okrem hlavného stropného svietidla ako napríklad nástennú lampu, stolovú lampu alebo stojaciu lampu.

Netreba zabudnúť tiež na žiarovky. V interiéri sú ideálne teplé bielé svetlá, príliš biele chladné svetlo Vám môže ochladiť aj ten najútulnejší interiér.



## 9. AKO SPRÁVNE MIEŠAŤ VZORY?

Na začiatok je najlepšie držať sa jednej farebnej kombinácie, a miešať vzory len v týchto farbách. Použitím rôznych veľkostí a štýlu vzorov na doplnkoch ako vankúše, koberce alebo tapety vo vybraných farbách vytvoríte kohézny vzhľad s použitím minimálneho úsilia. Pokiaľ sa snažíte o vytvorenie eklektického štýlu môžete začať pridávať dodatočné farby a vzory.







## 10. AKÚ VEĽKOSŤ KOBERCA VYBRAŤ?

Najčastejšia chyba pri výbere koberca je príliš malý rozmer. Koberec má schopnosť úplne premeniť miestnosť a ukotviť priestor. V prípade miestnosti s príliš malým kobercom izba pôsobí lacno a nespája prvky interiéru tak ako by mala, bohužiaľ je to naozaj tak!

Máte dve možnosti. V ideálnom svete, by mal byť všetok Váš nábytok umiestnený na koberci. Vieme, že to môže byť pomerne cenovo náročné, preto môžete využiť druhú možnosť. Tu skúsime umiestniť aspoň predné nohy sedačky a kresiel na koberec. Nebojte sa prisunúť nábytok bližšie k sebe, nie všetko musí byť opreté o stenu.

11.

# AKO USPORIADAŤ OBRAZY NA STENU?

Každú stenu svojho bytu môžete premeniť na umeleckú galériu. Prvým krokom je výber umeleckých diel, ktoré majú buď podobnú farbu alebo obsahujú farby použité vo vašom interiéri. Pre organizovanejší vzhľad zvolte obrázky rovnakej veľkosti a / alebo s rovnakým typom rámu. Ak chcete mať eklektický pocit tak veľkosti i rámy by mali byť čo najrôznejšie.

Začnite tým, že usporiadate obrázky na podlahe, kým necítite, že máte tú správnu kombináciu. Rozmýšľajte nad veľkosťami a nebojte sa zoskupiť menšie obrázky. Medzery medzi obrazmi by mali byť ideálne niekde medzi 7-10 cm.





12.

## AKO USPORIADAŤ KNIHY A DOPLNKY?

Začneme s nesprávnym spôsobom a chybou, ktorú väčšina z nás robí - rozptýli kusy zbierky po celom byte. Jedna opustená vázička je na policičke a druhá v úplne inej izbe. Bez ohľadu na to, aké máte interiérové doplnky, je najlepšie ich postaviť vedľa seba v zoskupeniach. Základné pravidlo je pravidlo troch. Pozbierajte po byte to, čo máte radi, a pekne Vaše doplnky postavte v skupinkách.

Ak máte veľa kníh, rozdeľte ich taktiež do skupín a striedavo ich uložte vertikálne a vodorovne. Nebojte sa úplne vyplniť policičky. Na knihy, ktoré sú horizontálne položte Vaše doplnky...samozrejme minimálne 3. Potom môžete začať vkladať ďalšie väčšie objekty a klásť okolo nich obrázky a menšie kúsky.

POTREBUJETE  
PORADIŤ?

PROFESIONÁLNY • JEDNODUCHÝ • NA MIERU

ONLINE INTERIÉROVÝ DIZAJN

balíčky začínajú už od €95

Dohodnite si telefonát s našim tímom už dnes, email [info@mojaizba.com](mailto:info@mojaizba.com)

Alebo nás kontaktujte priamo na +421 917 777 555